



## Halogenfreie Elektrohröhre und Zubehör

**original.** Nur die Produkte der HFT®-Serie sind sowohl halogenfrei als auch flammwidrig. Die Entwicklung dieser Systeme ist eine Pionierleistung von Dietzel Univolt®.

**sicher.** Wo die Sicherheit von Menschenleben und Sachwerten oberste Priorität hat, leisten unsere Systeme einen unerlässlichen Beitrag zur Schadensbegrenzung im Brandfall.

**fortschrittlich.** Als ideale Ergänzung zu halogenfreien Kabeln jeglicher Art entsprechen HFT®-Produkte den neuesten Installationsstandards. Mit HFT® „Next Generation“ wurde außerdem das Anwendungsspektrum um die Sicherheitsanforderungen gemäß LSF0H entscheidend erweitert.

## Halogen-free Conduits and Accessories

**genuine.** Only products of the HFT® series combine the advantages of halogen-free and flame retardant materials. Dietzel Univolt® has been the pioneer in the development of such systems.

**safe.** Where the safety of human lives and material assets has highest priority, our systems have an essential share in limiting the damages and consequences of fires.

**advanced.** HFT® products comply with the most recent installation standards and ideally complement halogen-free cables of any kind. Additionally, HFT® 'Next Generation' provides scope for an extended range of applications with safety requirements according to LSF0H.



**HFT®**

**Biegsame Elektrorohre,**  
halogenfrei, nicht flammverbreitend

**Pliable Conduits,**  
halogen-free, non-flame propagating

**HFX Turbo,** biegsames Isolierrohr leicht, gewellt;  
schwarz (RAL 9005), hellgrau (RAL 7035) oder weiß (RAL 9010),  
in Ringen zu 50m bzw. 25m  
**In Übereinstimmung mit:** IEC/EN 61386-22  
(ersetzt IEC 60614-2-3, BS 6099), IEC 60423, LSF0H

**HFX Turbo,** pliable conduit light gauge,  
corrugated; black (RAL 9005), light grey (RAL 7035) or  
white (RAL 9010), in coils of 50m resp. 25m  
**In accordance with:** IEC/EN 61386-22  
(replaces IEC 60614-2-3, BS 6099), IEC 60423, LSF0H



Material	Code	Mechan.	UV stabil.	Temp.
PP-Blend	2333	> 320 N	–	-25°C/+105°C

art	dn	di	ps [m]	pl [m]	ref		
					schwarz black	hellgrau light grey	weiß white
HFX Turbo 16	16,0	10,5	100	3200	<b>102 302</b>	–	–
HFX Turbo 16	16,0	10,5	50	2700	–	<b>102 295</b>	<b>102 309</b>
HFX Turbo 20	20,0	13,7	100	4000	<b>102 303</b>	–	–
HFX Turbo 20	20,0	13,7	50	2700	–	<b>102 296</b>	<b>102 310</b>
HFX Turbo 25	25,0	17,9	50	1600	<b>102 304</b>	<b>102 297</b>	<b>102 311</b>
HFX Turbo 32	32,0	24,3	50	1000	<b>102 305</b>	–	–
HFX Turbo 32	32,0	24,3	25	675	–	<b>102 298</b>	<b>102 312</b>
HFX Turbo 40	40,0	30,0	25	500	<b>102 306</b>	<b>102 299</b>	<b>102 313</b>
HFX Turbo 50	50,0	38,5	25	300	<b>102 307</b>	<b>102 300</b>	<b>102 314</b>

**HFXP Turbo Eco,** biegsames/sich selbst  
zurückbildendes Panzerrohr mittel, gewellt, mit innen-  
liegenden Profilwellen; azurblau (RAL 5009), in Ringen zu 50m  
bzw. 25m  
**In Übereinstimmung mit:** IEC/EN 61386-22  
(ersetzt IEC 60614-2-3, BS 6099), IEC 60423, LSF0H

**HFXP Turbo Eco,** pliable/self recovering  
conduit medium gauge, corrugated, with sectional  
corrugation; azure blue (RAL 5009), in coils of 50m resp. 25m  
**In accordance with:** IEC/EN 61386-22  
(replaces IEC 60614-2-3, BS 6099), IEC 60423, LSF0H



Material	Code	Mechan.	UV stabil.	Temp.
PP-Blend	33433	> 750 N	–	-25°C/+105°C

art	dn	di	ps [m]	pl [m]	ref
HFXP Turbo Eco 20	20,0	13,0	100	4000	<b>102 324</b>
HFXP Turbo Eco 20	20,0	13,0	50	2700	<b>102 318</b>
HFXP Turbo Eco 25	25,0	17,0	100	1400	<b>102 325</b>
HFXP Turbo Eco 25	25,0	17,0	50	2000	<b>102 319</b>
HFXP Turbo Eco 32	32,0	23,5	25	675	<b>102 320</b>
HFXP Turbo Eco 40	40,0	30,0	25	500	<b>102 321</b>
HFXP Turbo Eco 50	50,0	38,0	25	300	<b>102 322</b>



**HFXP Turbo Pro**, biegsames Panzerrohr mittel, gewellt, mit innenliegenden Profilwellen; schwarz (RAL 9005), in Ringen zu 50m bzw. 25m

In Übereinstimmung mit: IEC/EN 61386-22 (ersetzt IEC 60614-2-3, BS 6099), IEC 60423, LSF0H

Bestellhinweis: Version mit erhöhtem UV-Schutz auf Anfrage erhältlich

turbo



Material	Code	Mechan.	UV stabil.	Temp.
PP-Blend	3343	> 750 N	<input checked="" type="checkbox"/>	-25°C/+105°C

art	dn	di	ps [m]	pl [m]	ref
HFXP Turbo Pro 16	16,0	10,0	50	2700	087 169
HFXP Turbo Pro 20	20,0	13,5	50	2700	087 170
HFXP Turbo Pro 25	25,0	17,5	50	1600	087 171
HFXP Turbo Pro 32	32,0	24,3	25	675	087 172
HFXP Turbo Pro 40	40,0	30,0	25	500	087 173
HFXP Turbo Pro 50	50,0	38,5	25	300	087 174

**HFXP Turbo Pro**, pliable conduit medium gauge, corrugated, with sectional corrugation; black (RAL 9005), in coils of 50m resp. 25m

In accordance with: IEC/EN 61386-22 (replaces IEC 60614-2-3, BS 6099), IEC 60423, LSF0H

Ordering Note: version with increased UV protection available upon request

**HFXP-HT**, biegsames Panzerrohr mittel, gewellt; schwarz (RAL 9005), in Ringen zu 50m bzw. 25m

In Übereinstimmung mit: IEC/EN 61386-22 (ersetzt IEC 60614-2-3, BS 6099), IEC 60423



Material	Code	Mechan.	UV stabil.	Temp.
PC	3355	> 750 N	<input checked="" type="checkbox"/>	-45°C/+150°C

art	dn	di	ps [m]	pl [m]	ref
HFXP-HT 12	13,0	9,0	50	4500	016 574
HFXP-HT 16	16,0	10,7	50	2700	011 301
HFXP-HT 20	20,0	14,1	50	2700	011 302
HFXP-HT 25	25,0	18,3	50	1600	011 303
HFXP-HT 32	32,0	24,3	25	675	011 304
HFXP-HT 40	40,0	30,0	25	500	013 254
HFXP-HT 50	50,0	38,5	25	300	013 255
HFXP-HT 63	63,0	50,0	25	175	019 897

**HFXP-HT**, pliable conduit medium gauge, corrugated; black (RAL 9005), in coils of 50m resp. 25m

In accordance with: IEC/EN 61386-22 (replaces IEC 60614-2-3, BS 6099), IEC 60423

**FXPY**, biegsames Isolierrohr leicht, gewellt; orange (RAL 2004), in Ringen zu 100m, 50m bzw. 25m

In Übereinstimmung mit: IEC/EN 61386-22 (ersetzt IEC 60614-2-3, BS 6099), IEC 60423

Hinweis: Bei der Verwendung von FXPY beachten Sie bitte die nationalen Bauvorschriften und Verlegerichtlinien!



Material	Code	Mechan.	UV stabil.	Temp.
PE	2232	> 320 N	–	-15°C/+90°C

art	dn	di	ps [m]	pl [m]	ref
FXPY 16	16,0	10,7	100	4000	065 098
FXPY 20	20,0	13,5	100	4000	065 099
FXPY 25	25,0	17,5	50	2000	065 100
FXPY 32	32,0	24,3	50	1000	065 101
FXPY 40	40,0	31,2	25	900	065 102
FXPY 50	50,0	39,6	25	500	065 103

**FXPY**, pliable conduit light gauge, corrugated; orange (RAL 2004), in coils of 100m, 50m resp. 25m

In accordance with: IEC/EN 61386-22 (replaces IEC 60614-2-3, BS 6099), IEC 60423

Note: For the application of FXPY the national building laws and installation instructions must be observed!



### Biessame Elektrorohre, halogenfrei

### Pliable Conduits, halogen-free

**HFXP vorverdrahtet,** biegsames  
Panzerrohr mittel, gewellt, halogenfrei; schwarz (RAL 9005),  
in Ringen zu 50m  
**In Übereinstimmung mit:** IEC/EN 61386-22 (ersetzt  
IEC 60614-2-3, BS 6099), IEC 60423  
**Bestellhinweis:** andere Durchmesser und Verdrahtungen auf  
Anfrage erhältlich.

**HFXP pre-wired,** pliable conduit medium  
gauge, corrugated, halogenfree; black (RAL 9005), in coils of  
50m  
**In accordance with:** IEC/EN 61386-22 (replaces IEC 60614-2-3,  
BS 6099), IEC 60423  
**Ordering Note:** other diameters and pre-wirings available upon  
request.

Material	Code	Mechan.	UV stabil.	Temp.
PP-Blend	3343	> 750 N	<input checked="" type="checkbox"/>	-25°C/+105°C



#### mit halogenfreien Drähten with halogenfree wires

art	spec	ps [m]	pl [m]	ref
HFXP Ready 20 SW + H07ZU3x1,5sw,bl,g/g	●●●	50	2700	<b>100 317</b>
HFXP Ready 20 SW + H07ZU3x1,5br,bl,g/g	●●●	50	2700	<b>100 316</b>
HFXP Ready 20 SW + H07ZU3x1,5vio,bl,g/g	●●●	50	2700	<b>100 318</b>
HFXP Ready 20 SW + H07ZU4x1,5sw,br,bl,g/g	●●●●	50	2700	<b>100 320</b>
HFXP Ready 20 SW + H07ZU4x1,5sw,gr,br,g/g	●●●●	50	2700	<b>100 321</b>
HFXP Ready 20 SW + H07ZU5x1,5sw,vio,bl,br,g/g	●●●●●	50	2700	<b>100 329</b>
HFXP Ready 25 SW + H07ZU7x1,5sw,2br,2vio,bl,g/g	●●●●●●●	50	1600	<b>100 335</b>
HFXP Ready 20 SW + H07ZU3x2,5sw,bl,g/g	●●●	50	2700	<b>100 319</b>
HFXP Ready 20 SW + H07ZU5x2,5 3sw,bl,g/g	●●●●●	50	2700	<b>100 330</b>
HFXP Ready 25 SW + H07ZU5x2,5 3sw,bl,g/g	●●●●●	50	1600	<b>100 331</b>



#### mit halogenfreien Kabeln with halogenfree cables

art	ps [m]	pl [m]	ref
HFXP Ready 20 SW + NHXMH-J 3x1,5	50	2700	<b>100 323</b>
HFXP Ready 20 SW + NHXMH-J 4x1,5	50	2700	<b>100 325</b>
HFXP Ready 20 SW + NHXMH-J 5x1,5	50	2700	<b>100 326</b>
HFXP Ready 20 SW + NHXMH-J 3x2,5	50	2700	<b>100 324</b>
HFXP Ready 25 SW + NHXMH-J 5x2,5	50	1600	<b>100 332</b>



**Starre Elektrorohre,**  
halogenfrei, nicht flammverbreitend

**Rigid Conduits,**  
halogen-free, non-flame propagating

**HFT®**

**HFIRM Turbo,** starres Isolierrohr leicht, mit angeformter Muffe und innenliegenden Profilwellen; hellgrau (RAL 7035), in Stangen zu 3m  
In Übereinstimmung mit: IEC/EN 61386-21 (ersetzt IEC 60614-2-2, BS 6099), IEC 60423, LSF0H

**HFIRM Turbo,** rigid conduit light gauge, with moulded-on coupler and sectional corrugation; light grey (RAL 7035), in 3m standard length  
In accordance with: IEC/EN 61386-21 (replaces IEC 60614-2-2, BS 6099), IEC 60423, LSF0H



Material	Code	Mechan.	UV stabil.	Temp.
PP-Blend	2243	> 320 N	△	-25°C/+105°C

art	dn	di	ps [m]	pl [m]	ref
HFIRM Turbo 16	16,0	12,9	111	6216	<b>087 215</b>
HFIRM Turbo 20	20,0	16,2	111	3996	<b>087 216</b>
HFIRM Turbo 25	25,0	21,0	57	2280	<b>087 217</b>
HFIRM Turbo 32	32,0	28,0	57	1368	<b>087 218</b>
HFIRM Turbo 40	40,0	35,0	21	966	<b>102 952</b>
HFIRM Turbo 50	50,0	45,0	21	630	<b>102 953</b>

**HFIR Turbo,** starres Isolierrohr leicht, ungemufft, mit innenliegenden Profilwellen; weiß (RAL 9010), in Stangen zu 3m  
In Übereinstimmung mit: IEC/EN 61386-21 (ersetzt IEC 60614-2-2, BS 6099), IEC 60423, LSF0H

**HFIR Turbo,** rigid conduit light gauge, plain ends, with sectional corrugation; white (RAL 9010), in 3m standard length  
In accordance with: IEC/EN 61386-21 (replaces IEC 60614-2-2, BS 6099), IEC 60423, LSF0H



Material	Code	Mechan.	UV stabil.	Temp.
PP-Blend	2243	> 320 N	–	-25°C/+105°C

art	dn	di	ps [m]	pl [m]	ref
HFIR Turbo 16	16,0	12,9	102	6120	<b>087 178</b>
HFIR Turbo 20	20,0	16,2	102	4080	<b>087 179</b>
HFIR Turbo 25	25,0	21,0	60	2400	<b>087 180</b>
HFIR Turbo 32	32,0	28,0	45	1350	<b>087 181</b>
HFIR Turbo 40	40,0	35,0	30	1020	<b>103 797</b>
HFIR Turbo 50	50,0	45,0	15	630	<b>103 798</b>



**HFPRM Turbo**, starres Panzerrohr mittel, mit angeformter Muffe und innenliegenden Profilwellen; hellgrau (RAL 7035) oder schwarz (RAL 9005, UV-stabilisiert), in Stangen zu 3m

**In Übereinstimmung mit:** IEC/EN 61386-21 (ersetzt IEC 60614-2-2, BS 6099), IEC 60423, LSF0H

**Bestellhinweis:** hellgraue Ausführung auch ungemufft erhältlich (HFPR).

**HFPRM Turbo**, rigid conduit medium gauge, with moulded-on coupler and sectional corrugation; light grey (RAL 7035) or black (RAL 9005, UV-stabilised), in 3m standard length

**In accordance with:** IEC/EN 61386-21 (replaces IEC 60614-2-2, BS 6099), IEC 60423, LSF0H

**Ordering Note:** also available in light grey colour with plain ends (HFPR).

*turbo*



Material	Code	Mechan.	UV stabil.	Temp.
PP-Blend	3343	> 750 N	△	-25°C/+105°C

art	dn	di	ps [m]	pl [m]	ref	
					hellgrau light grey	schwarz black
HFPRM Turbo 16	16,0	11,0	111	6216	087 223	087 219
HFPRM Turbo 20	20,0	15,0	111	3996	087 224	087 220
HFPRM Turbo 25	25,0	20,0	57	2280	087 225	087 221
HFPRM Turbo 32	32,0	27,0	57	1368	087 226	087 222
HFPRM Turbo 40	40,0	34,0	21	966	098 784	098 781
HFPRM Turbo 50	50,0	44,0	21	630	098 785	098 782
HFPRM Turbo 63	63,0	55,5	21	378	098 786	098 783

**HFBS Turbo**, starres Panzerrohr schwer, ungemufft; schwarz (RAL 9005), in Stangen zu 3m

**In Übereinstimmung mit:** IEC/EN 61386-21 (ersetzt IEC 60614-2-2, BS 6099), IEC 60423, LSF0H

**Bestellhinweis:** Version mit erhöhtem UV-Schutz auf Anfrage erhältlich.

**HFBS-Turbo**, rigid conduit heavy gauge, plain ends; black (RAL 9005), in 3m standard length

**In accordance with:** IEC/EN 61386-21 (replaces IEC 60614-2-2, BS 6099), IEC 60423, LSF0H

**Ordering Note:** version with increased UV-protection available upon request.

*turbo*



Material	Code	Mechan.	UV stabil.	Temp.
PP-Blend	4414	> 1250 N	☑	-5°C/+120°C

art	dn	di	ps [m]	pl [m]	ref
HFBS Turbo 16	16,0	10,2	111	6216	099 870
HFBS Turbo 20	20,0	14,4	111	3996	099 871
HFBS Turbo 25	25,0	18,5	57	2280	099 872
HFBS Turbo 32	32,0	25,4	57	1368	099 873
HFBS Turbo 40	40,0	33,0	21	966	099 874
HFBS Turbo 50	50,0	43,1	21	630	099 875



### Zubehör, zu halogenfreien Elektrorohren

### Accessories, for halogen-free electric conduits

**HFT®**

**HFCL, Klemmschelle, halogenfrei, anreihbar;** hellgrau (RAL 7035), schwarz (RAL 9005) oder weiß (RAL 9010), zur Montage mit Dübel DSD oder Schrauben mit Ø 4mm

In Übereinstimmung mit: IEC/EN 61386-25

**HFCL, clip, halogen-free, interlinkable;** light grey (RAL 7035), black (RAL 9005) or white (RAL 9010), for mounting with plug DSD or screws with Ø 4mm

In accordance with: IEC/EN 61386-25



Material				Temp.		
PC-Blend				-25°C/+105°C		
art	dn	ps	pl	ref		
				hellgrau	schwarz	weiß
				light grey	black	white
HFCL 16	16,0	100	3200	041 428	009 634	038 596
HFCL 20	20,0	100	2400	041 016	009 635	037 041
HFCL 25	25,0	100	1600	041 429	009 636	038 597
HFCL 32	32,0	100	1600	041 430	009 637	038 598
HFCL 40	40,0	50	800	041 431	009 638	038 599
HFCL 50	50,0	50	600	041 432	009 639	038 600
HFCL 63	63,0	25	300	041 433	021 168	041 427

**HFCLB, Haltebügel;** hellgrau (RAL 7035) oder schwarz (RAL 9005), für Klemmschelle HFCL

**HFCLB, bracket;** light grey (RAL 7035) or black (RAL 9005), for HFCL clips



Material				Temp.	
PC-Blend				-25°C/+105°C	
art	dn	ps	pl	ref	
				hellgrau	schwarz
				light grey	black
HFCLB 40	40,0	250	8000	080 803	023 080
HFCLB 50	50,0	200	6400	080 804	023 081
HFCLB 63	63,0	150	4800	102 989	023 082

**DSD, Steckdübel, halogenfrei;** hellgrau (RAL 7035), für Schnellmontage von Klemmschelle HFCL, erforderliche Bohrlochgröße Ø 6mm (Gasbeton Ø 5,5mm)

**DSD, plug, halogen-free;** light grey (RAL 7035), for quick and efficient mounting of HFCL clips, required fixing hole size Ø 6mm (gas concrete Ø 5.5mm)



Material				Temp.	
PA				-25°C/+90°C	
art	ln	ps	pl	ref	
DSD 35	35mm	500	16000	082 226	



**KM Turbo**, Krallenmuffe, chlorfrei oder halogenfrei, für biegsame Elektrorohre; hellgrau (RAL 7035), schwarz (RAL 9005) oder orange (RAL 2004), zur wasserdichten und zugfesten Verbindung von Rohren bei Betonverlegung, hellgraue und schwarze Ausführung chlorfrei und nicht flammverbreitend



**KM-Turbo**, grip type coupler, chlorine-free or halogen-free, for pliable conduits; light grey (RAL 7035), black (RAL 9005) or orange (RAL 2004), waterproof and tight conduit connector for use in concrete, light grey and black version chlorine-free and non-flame propagating

Material				Temp.		
PE				-25°C/+90°C		
art	dn	ps	pl	ref		
				hellgrau light grey	schwarz black	orange orange
KM Turbo 16	16,0	100	1200	085 725	085 726	085 723
KM Turbo 20	20,0	100	800	083 837	084 051	080 642
KM Turbo 25	25,0	50	600	083 839	084 052	080 643
KM Turbo 32	32,0	25	300	085 924	085 926	085 925
KM Turbo 40	40,0	25	200	102 331	102 335	102 338
KM Turbo 50	50,0	15	120	102 332	102 336	102 339
KM Turbo 63	63,0	8	64	102 333	102 337	102 340

**HFSM**, Steckmuffe; hellgrau (RAL 7035), schwarz (RAL 9005) oder weiß (RAL 9010), zur Verbindung von starren oder biegsamen Rohren



**HFSM**, slip type coupler; light grey (RAL 7035), black (RAL 9005) or white (RAL 9010), for the connection of rigid or pliable conduits

Material				Temp.		
PC-Blend				-25°C/+90°C		
art	dn	ps	pl	ref		
				hellgrau light grey	schwarz black	weiß white
HFSM 16	16,0	100	1200	041 421	020 556	038 571
HFSM 20	20,0	100	800	041 017	020 557	037 036
HFSM 25	25,0	50	600	041 422	020 558	038 572
HFSM 32	32,0	25	300	041 423	020 559	038 573
HFSM 40	40,0	25	200	041 424	020 652	038 574
HFSM 50	50,0	15	120	041 425	020 653	038 575
HFSM 63	63,0	8	64	041 426	020 654	

**HFÜM** Übergangsmuffe, halogenfrei; schwarz (RAL 9005), zur Verbindung unterschiedlicher Rohrdurchmesser



**HFÜM**, transition coupler, halogen-free; black (RAL 9005), for the connection of diverging conduit diameters

Material		Temp.	
PC-Blend		-25°C/+90°C	
art	ps	pl	ref
HFÜM 20/25	100	800	026 402
HFÜM 25/32	50	400	026 403





**HFSB, Steckbogen, gesickt;** hellgrau (RAL 7035), schwarz (RAL 9005) oder weiß (RAL 9010), zur Verbindung von starren Elektrorohren im Winkel von 90°



Material				Temp.		
PC-Blend				-25°C/+90°C		
art	dn	ps	pl	ref		
				hellgrau light grey	schwarz black	weiß white
HFSB 16	16,0	50	600	065 492	020 825	038 576
HFSB 20	20,0	25	300	065 493	020 826	038 577
HFSB 25	25,0	20	160	065 494	020 827	038 578
HFSB 32	32,0	50	-	065 495	020 828	038 579
HFSB 40	40,0	35	-	065 496	020 829	038 580
HFSB 50	50,0	20	-	065 497	020 830	038 581
HFSB 63	63,0	8	-	065 498	027 261	-

**HFSB, normal bend, slip type;** light grey (RAL 7035), black (RAL 9005) or white (RAL 9010), for the connection of rigid conduits in an angle of 90°

**HFS, Schelle, zweilappig;** hellgrau (RAL 7035), schwarz (RAL 9005) oder weiß (RAL 9010), zur Montage mit Schrauben Ø 4mm°



Material				Temp.		
PC-Blend				-25°C/+90°C		
art	dn	ps	pl	ref		
				hellgrau light grey	schwarz black	weiß white
HFS 16	16,0	100	3200	080 811	020 832	041 831
HFS 20	20,0	50	1600	080 812	020 833	041 832
HFS 25	25,0	100	1600	080 813	020 834	041 833
HFS 32	32,0	100	800	080 814	020 835	041 834
HFS 40	40,0	50	400	080 815	020 836	041 835
HFS 50	50,0	50	400	080 816	020 837	041 836
HFS 63	63,0	25	200	080 817	020 838	-

**HFS, saddle, with two fixing holes;** light grey (RAL 7035), black (RAL 9005) or white (RAL 9010), for mounting with screws Ø 4mm

**HFSBS, Distanzschelle;** schwarz (RAL 9005) oder weiß (RAL 9010)



Material				Temp.		
PC-Blend				-25°C/+90°C		
art	dn	ps	pl	ref		
				schwarz black	weiß white	
HFSBS 16	16,0	100	2400	009 628	041 852	
HFSBS 20	20,0	50	1200	009 629	037 033	
HFSBS 25	25,0	50	1200	009 630	041 621	
HFSBS 32	32,0	50	600	009 631	041 853	
HFSBS 40	40,0	25	300	009 632	041 854	
HFSBS 50	50,0	25	200	009 633	041 855	

**HFSBS, spacer bar saddle;** black (RAL 9005) or white (RAL 9010)



**HFIB, Inspektionsbogen;** schwarz (RAL 9005) oder weiß (RAL 9010), für starre Elektrorohre

**Bestellhinweis:** hellgraue Ausführung auf Anfrage erhältlich.



Material		Temp.			
PC-Blend		-25°C/+90°C			
art	dn	ps	pl	ref	
				<b>schwarz</b> <b>black</b>	<b>weiß</b> <b>white</b>
HFIB 20	20,0	50	400	<b>009 643</b>	<b>037 127</b>
HFIB 25	25,0	20	200	<b>009 644</b>	<b>086 344</b>

**HFIB, inspection bend;** black (RAL 9005) or white (RAL 9010), for rigid conduits

**Ordering Note:** light grey version available upon request.

**HFIE, Inspektionswinkel;** schwarz (RAL 9005), für starre Elektrorohre

**Bestellhinweis:** hellgraue oder weiße Ausführung auf Anfrage erhältlich.



Material		Temp.		
PC-Blend		-25°C/+90°C		
art	dn	ps	pl	ref
				<b>schwarz</b> <b>black</b>
HFIE 20	20,0	50	400	<b>026 968</b>
HFIE 25	25,0	20	240	<b>026 969</b>
HFIE 32	32,0	25	200	<b>104 457</b>

**HFIE, inspection elbow;** black (RAL 9005), for rigid conduits

**Ordering Note:** light grey or white version available upon request.

**HFIT, Inspektionsabzweigung;** schwarz (RAL 9005) oder hellgrau (RAL 7035), für starre Elektrorohre

**Bestellhinweis:** weiße Ausführung auf Anfrage erhältlich.



Material		Temp.			
PC-Blend		-25°C/+90°C			
art	dn	ps	pl	ref	
				<b>schwarz</b> <b>black</b>	<b>hellgrau</b> <b>light grey</b>
HFIT 20	20,0	50	400	<b>009 640</b>	<b>082 561</b>
HFIT 25	25,0	20	160	<b>009 641</b>	<b>082 562</b>
HFIT 32	32,0	10	80	<b>104 456</b>	-

**HFIT, inspection tee;** black (RAL 9005) or light grey (RAL 7035), for rigid conduits

**Ordering Note:** white version available upon request.



**HFAFT/MBS**, Rohranschluss mit Innengewinde; hellgrau (RAL 7035), schwarz (RAL 9005) oder weiß (RAL 9010), zum Anschluss von starren oder biegsamen Rohren an Abzweig- und Panzerkästen

**HFAFT/MBS**, adaptor with female thread and male bush; light grey (RAL 7035), black (RAL 9005) or white (RAL 9010), for the connection of rigid or pliable conduits with distribution and enclosure boxes



Material		Temp.				
PC-Blend		-25°C/+90°C				
art	dn	ps	pl	ref		
				hellgrau light grey	schwarz black	weiß white
HFAFT/MBS 16	16,0	100	2400	083 368	009 673	064 493
HFAFT/MBS 20	20,0	100	1200	081 032	009 674	037 043
HFAFT/MBS 25	25,0	50	600	081 033	009 675	041 465
HFAFT/MBS 32	32,0	20	480	084 575	009 676	064 271
HFAFT/MBS 40	40,0	25	300	-	009 677	-
HFAFT/MBS 50	50,0	10	120	-	009 678	-
HFAFT/MBS 63	63,0	8	64	-	104 458	-

**HFAMT/LR**, Rohranschluss mit Gewindering; schwarz (RAL 9005), zum Anschluss von starren oder biegsamen Rohren an Abzweig- und Panzerkästen  
**Bestellhinweis:** in hellgrauer oder weißer Ausführung auf Anfrage erhältlich.

**HFAMT/LR**, adaptor with male thread and lock ring; black (RAL 9005), for the connection of pliable conduits with distribution and enclosure boxes  
**Ordering Note:** available in light grey or white colour upon request.



Material		Temp.			
PC-Blend		-25°C/+90°C			
art	dn	ps	pl	ref	
HFAMT/LR 20	20,0	100	1200	009 680	
HFAMT/LR 25	25,0	50	600	009 681	

**HFAMT/LN**, Rohranschluss mit Gewindemutter; schwarz (RAL 9005), zum Anschluss von starren oder biegsamen Rohren an Abzweig- und Panzerkästen  
**Bestellhinweis:** in hellgrauer oder weißer Ausführung auf Anfrage erhältlich.

**HFAMT/LN**, adaptor with male thread and lock nut; black (RAL 9005), for the connection of rigid or pliable conduits with distribution and enclosure boxes  
**Ordering Note:** available in light grey or white colour upon request.



Material		Temp.			
PC-Blend		-25°C/+90°C			
art	dn	ps	pl	ref	
HFAMT/LN 20	20,0	100	1200	020 843	
HFAMT/LN 25	25,0	50	600	020 844	



### HFMBBS, Gewindestück; schwarz (RAL 9005)

**Bestellhinweis:** in hellgrauer oder weißer Ausführung auf Anfrage erhältlich.



Material		Temp.		
PC-Blend		-25°C/+90°C		
art	dn	ps	pl	ref
HFMBBS 16	16,0	200	8000	011 880
HFMBBS 20	20,0	200	7000	011 841
HFMBBS 25	25,0	200	3500	011 842
HFMBBS 32	32,0	100	2400	011 843
HFMBBS 40	40,0	30	1200	011 844
HFMBBS 50	50,0	25	1000	011 845

### HFMBBS, male bush; black (RAL 9005)

**Ordering Note:** available in light grey or white colour upon request.

### HFLR, Gewinding; schwarz (RAL 9005)

**Bestellhinweis:** in hellgrauer oder weißer Ausführung auf Anfrage erhältlich.



Material		Temp.		
PPO		-45°C/+150°C		
art	dn	ps	pl	ref
HFLR 20	20,0	250	10000	011 839
HFLR 25	25,0	200	8000	011 840

### HFLR, lock ring; black (RAL 9005)

**Ordering Note:** available in light grey or white colour upon request.

### HLN, Gewindemutter; schwarz (RAL 9005, UV-stabilisiert), mit metrischem Gewinde nach IEC/EN 60423

**Bestellhinweis:** in hellgrauer oder weißer Ausführung auf Anfrage erhältlich.



Material		Temp.		
PPO		-45°C/+150°C		
art	dn	ps	pl	ref
HLN 16	16,0	200	8000	014 485
HLN 20	20,0	200	8000	011 918
HLN 25	25,0	100	4000	011 919
HLN 32	32,0	100	2400	014 486
HLN 40	40,0	30	1200	019 823
HLN 50	50,0	25	1000	017 236

### HLN, lock nut; black (RAL 9005, UV stabilised), with metric thread acc. to IEC/EN 60423

**Ordering Note:** available in light grey or white colour upon request.



**HFT®**

### Anschlussverschraubungen, halogenfrei, nicht flammverbreitend

### Connector Glands, halogen-free, non-flame propagating

**HGL, gerade Verschraubung;** schwarz (RAL 9005, UV-stabilisiert), Schnellmontagesystem, zugfest, mit metrischem Gewinde nach IEC/EN 60423, IP 54

**HGL, straight gland;** black (RAL 9005, UV stabilised), plug-in system for quick-fit assembly, tight connection, with metric thread acc. to IEC/EN 60423, IP 54

**Bestellhinweis:** mit Pg- oder NPT-Gewinde und Schutzart IP65 auf Anfrage erhältlich.

**Ordering Note:** available with Pg or NPT thread and protection degree IP65 upon request.



Material	IP		Temp.	
PPO	54		-45°C/+150°C	
art	dn	ps	pl	ref
HGL 1212	13,0	100	3200	<b>016 439</b>
HGL 1616	16,0	100	1600	<b>012 753</b>
HGL 2020	20,0	50	1200	<b>011 790</b>
HGL 2525	25,0	50	600	<b>012 609</b>
HGL 3232	32,0	30	360	<b>012 754</b>
HGL 4040	40,0	20	240	<b>015 507</b>
HGL 5050	50,0	16	128	<b>015 506</b>
HGL 6363	63,0	8	64	<b>026 933</b>

**HEG, Winkelverschraubung;** schwarz (RAL 9005, UV-stabilisiert), Schnellmontagesystem, zugfest, mit metrischem Gewinde nach IEC/EN 60423, IP 54

**HEG, elbow gland;** black (RAL 9005, UV stabilised), plug-in system for quick-fit assembly, tight connection, with metric thread acc. to IEC/EN 60423, IP 54

**Bestellhinweis:** mit Pg- oder NPT-Gewinde und Schutzart IP65 auf Anfrage erhältlich.

**Ordering Note:** available with Pg or NPT thread and protection degree IP65 upon request.



Material	IP		Temp.	
PPO	54		-45°C/+150°C	
art	dn	ps	pl	ref
HEG 1212	13,0	50	1600	<b>017 233</b>
HEG 1616	16,0	20	800	<b>012 755</b>
HEG 2020	20,0	20	640	<b>012 756</b>
HEG 2525	25,0	10	320	<b>012 757</b>
HEG 3232	32,0	10	160	<b>012 758</b>

**HFL, Winkel mit Flansch;** schwarz (RAL 9005, UV-stabilisiert), mit 4 Bohrungen, Schnellmontagesystem, zugfest, IP 54

**HFL, flange;** black (RAL 9005, UV stabilised), with 4 fixing holes, plug-in system for quick-fit assembly, tight connection, IP 54

**Bestellhinweis:** mit Schutzart IP65 auf Anfrage erhältlich.

**Ordering Note:** available with protection degree IP65 upon request.



Material	IP		Temp.	
PPO	54		-45°C/+150°C	
art	dn	ps	pl	ref
HFL 20	20,0	50	400	<b>020 230</b>
HFL 25	25,0	25	300	<b>016 522</b>
HFL 32	32,0	20	160	<b>016 523</b>
HFL 40	40,0	10	80	<b>015 325</b>
HFL 50	50,0	8	48	<b>015 324</b>



**HLN, Gewindemutter;** schwarz (RAL 9005, UV-stabilisiert), mit metrischem Gewinde nach IEC/EN 60423

**Bestellhinweis:** mit Pg-Gewinde auf Anfrage erhältlich.

**HLN, lock nut;** black (RAL 9005, UV stabilised), with metric thread acc. to IEC/EN 60423

**Ordering Note:** available with Pg thread upon request.



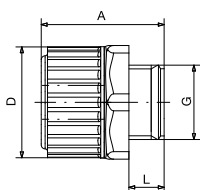
Material	Temp.			
PPO	-45°C/+150°C			
art	dn	ps	pl	ref
HLN 16	16,0	200	8000	014 485
HLN 20	20,0	200	8000	011 918
HLN 25	25,0	100	4000	011 919
HLN 32	32,0	100	2400	014 486
HLN 40	40,0	30	1200	019 823
HLN 50	50,0	25	1000	017 236

### Abmessungen Anschlussverschraubungen HFXP, HFXP-HT

#### Measurements of Conduit Glands HFXP, HFXP-HT

#### Gerade Verschraubungen

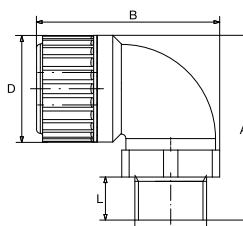
#### Straight Glands



art	🌀	🔩	L	A	D	dn
HGL 1212	M 12 x 1,5	21	8,0	18,3	21,0	12
HGL 1616	M 16 x 1,5	25	10,5	18,9	24,7	16
HGL 2020	M 20 x 1,5	30	12,0	24,0	29,8	20
HGL 2525	M 25 x 1,5	38	15,0	30,4	37,2	25
HGL 3232	M 32 x 1,5	45	15,0	32,0	45,0	32
HGL 4040	M 40 x 1,5	57	15,0	38,0	56,2	40
HGL 5050	M 50 x 1,5	68	15,0	42,4	68,0	50
HGL 6363	M 63 x 1,5	82	20,0	54,0	82,0	63

#### Winkelverschraubungen

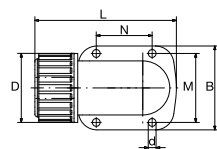
#### Elbow Glands



art	🌀	🔩	L	A	B	D	dn
HEG 1212	M 12 x 1,5	21	8,0	28,3	39,0	21,0	12
HEG 1616	M 16 x 1,5	25	10,5	32,4	44,6	24,7	16
HEG 2020	M 20 x 1,5	30	12,0	39,5	52,4	29,8	20
HEG 2525	M 25 x 1,5	38	15,0	49,4	65,9	37,2	25
HEG 3232	M 32 x 1,5	45	15,0	60,0	77,4	45,0	32

#### Winkel mit Flansch

#### Flanges



art	A	D	L	B	M	N	dn
HFL 20	35,9	29,8	65,0	41,0	33,0	27,0	20
HFL 25	42,0	37,2	75,9	45,0	37,0	30,0	25
HFL 32	50,0	45,0	90,0	56,0	46,0	37,0	32
HFL 40	62,0	56,2	110,5	70,0	58,0	45,0	40
HFL 50	76,0	68,0	129,3	84,0	72,0	55,0	50
HFL 63	96,0	82,0	162,0	98,0	84,0	70,0	63

